

Centrale

EN54-2/4

Panneau d'Alarme Incendie Conventionnel FP9000-4, FP9000-8



• Spécifications techniques :

LIGNES

Lignes :

• Nombre de lignes	4 ou 8	Optionnel
• Nombre maximum de détecteurs d'incendie dans une ligne	32	
• Type de la ligne de jonction	Biconductionnel	
• Résistance maximale du panache	100 Ω	

Seuils actuels dans les lignes:

• Interruption	De 1 à 12 mA	Programmable
• Mode de service	De 2 à 60 mA	Programmable
• Feu	De 12 à 70 mA	Programmable
• Tir direct / sorties sans retard /	De 40 à 60 mA	Programmable
• Court-circuit	> 70 mA	

Caractéristiques fonctionnelles des lignes:

• Quantité de vérification avant de passer en mode incendie:	1, 2 ou 3	Programmable
• Erreur de vérification et d'enregistrement si un détecteur d'alarme incendie est retiré:	Oui	Programmable de manière sélective
• Vérification et régularisation d'un défaut dans un conducteur de terre	Oui	Programmable de manière sélective

LES SORTIES

Sortie de relais indépendante en cas d'alarme incendie:

• Quantité	1	
• Type	Commutation	NC / NO
• Caractéristiques électriques	3A / 125V AC, 3A / 30V DC	

Output Sortie contrôlable en cas d'alarme incendie :

• Quantité	2	Programmable
------------	---	--------------



Centrale

EN54-2/4

• Type	32	
• Caractéristiques électriques	biconductional	

Sortie relais en cas d'alarme incendie:

• Quantité	2	Programmable
• Type	sans potentiel	Non
• Caractéristiques électriques	3A / 125V AC, 3A / 30V DC	

Sorties relais supplémentaires (module M9000R 2/4/6/8) en cas d'alarme incendie:

• Quantité	2/4/6/8	Programmable
• Type	sans potentiel	Non
• Caractéristiques électriques	3A / 125V AC, 3A / 30V DC	

Sortie relais indépendante en cas de défaillance:

• Quantité	1	Programmable
• Type	sans potentiel, commutation	NC / NO
• Caractéristiques électriques	3A / 1C5V AC, 3A / 30V DC	

SOURCE DE COURANT

Secteur d'alimentation :

• Tension	(187-252)V AC
• Type	50/60 Hz
• Puissance maximale au secteur	65W / AC

Puissance de la batterie :

• Quantité de batterie	2	
• Type de la batterie	Plomb, gel	
• Tension nominale de la batterie	12V DC	
• Puissance nominale C20	5 Ah	
• Tension de charge	27,6 VDC	Compensé en température

Consommation de la batterie en mode veille :

• Configuration avec 4 lignes	<55 mA à 24 VDC
• Configuration avec 8 lignes	<75 mA à 24 VDC



Centrale

EN54-2/4

Temps nécessaire en mode de sécurité lorsque l'alimentation secteur est coupée avec une batterie 12V / 5Ah :

• Configuration avec 4 lignes	90h
• Configuration avec 8 lignes	72h

Pouvoir exécutif :

• Tension	(19-28) V DC
• Courant maximal (y compris le courant contrôlable sorties courant)	2A

Fusible :

• Alimentation 230V AC	4,0 A fusible
• Puissance de la batterie	6,3 A fusible
• Alimentation des périphériques externes	1,85 A automatique
• Sorties contrôlables	1,1 A automatique

Caractéristiques fonctionnelles :

- Contrôle des lignes et des sorties contrôlables pour les conditions de défaut (court-circuit et interruption) et réinitialisation automatique;
- Contrôle des lignes pour le détecteur d'incendie et la réinitialisation automatique;
- Indication lumineuse et textuelle pour les modes Incendie, Défaut, Interdiction et Test;
- Possibilité de retarder les sorties contrôlables et générales du feu pendant une période de 10 à 600 secondes. après l'enregistrement de l'état d'incendie;
- Sondeur intégré en cas d'incendie - monotonal, continu avec possibilité d'exclusion;
- Mode test de chaque ligne (alarme incendie);
- Possibilité de désactiver chacune des lignes d'alarme incendie;
- Possibilité de désactiver les sorties contrôlables pour le feu;
- Interface pour la communication avec les périphériques externes RS485 et la mise en réseau / en option /;
- Possibilité de communication GPRS / LAN et de contrôle et de surveillance à distance / en option /;
- Écran LCD, 2 x 16 caractères et clavier, pour le contrôle et l'indication du panneau de commande ;
- Archive indépendante de l'énergie des événements, enregistrée par le panneau, composée du type, de la date et de l'heure de l'événement - jusqu'à 1200 événements;
- Compteur d'incendie - jusqu'à 9999 conditions d'incendie enregistrées;
- Choix de la langue d'affichage des informations textuelles;
- Un ensemble de modes et d'options de test pour l'ajustement des lignes, des sorties et du panneau.

• Taille globale :	310x240x80 mm
• Poids sans piles :	1,3 kg
• Degré de sécurité :	IP30/ EN 60529



Centrale

EN54-2/4

• Le panneau répond aux normes:

- EN 54-2:1997
- EN 54-2:1997/A1:2006
- EN 54-2:1997/AC:1999
- EN 54-4:1997
- EN 54-4:1997/A1:2002
- EN 54-4:1997/A2:2006
- EN 54-4:1997AC:1999
- EN 50130-4:2011
- EN 55022:2006/A1:2007
- EN 60950-1:2006/A11:2009

• Reglage en usine des parametres de base :

LIGNES D'ENTRÉE

Lignes :

- | | |
|------------|--------|
| • Quantité | 4 ou 8 |
|------------|--------|

Seuils actuels dans les lignes:

- | | |
|--------------------------------------|---------------|
| • Interruption | De 4 mA |
| • Mode de service | De 5 à 16 mA |
| • Feu | De 17 à 60 mA |
| • Tir direct / sorties sans retard / | De 30 à 60 mA |
| • Court-circuit | > 70 mA |

Caractéristiques fonctionnelles des lignes:

- | | | |
|---|-----|-----------------------------------|
| • Quantité de vérification avant de passer en mode incendie: | 2 | Programmable |
| • Erreur de vérification et d'enregistrement si une alarme incendie est supprimée : | Off | Programmable de manière sélective |
| • Vérification et régularisation d'un défaut dans un conducteur de terre | On | Programmable de manière sélective |

LES SORTIES

Sortie de relais indépendante en cas d'alarme incendie:

- | | | |
|------------|---|----------------------|
| • Quantité | 1 | EN 54-2, indépendant |
|------------|---|----------------------|

Output Sortie contrôlable en cas d'alarme incendie :

- | | | |
|------------|---|------------------------|
| • Quantité | 2 | Non connecté aux zones |
|------------|---|------------------------|

Sortie de relais programmable en cas d'alarme incendie :

- | | | |
|------------|---|------------------------|
| • Quantité | 2 | Non connecté aux zones |
|------------|---|------------------------|

Sortie relais indépendante en cas de panne :

- | | | |
|------------|---|----------------------|
| • Quantité | 1 | EN 54-2, indépendant |
|------------|---|----------------------|



Centrale

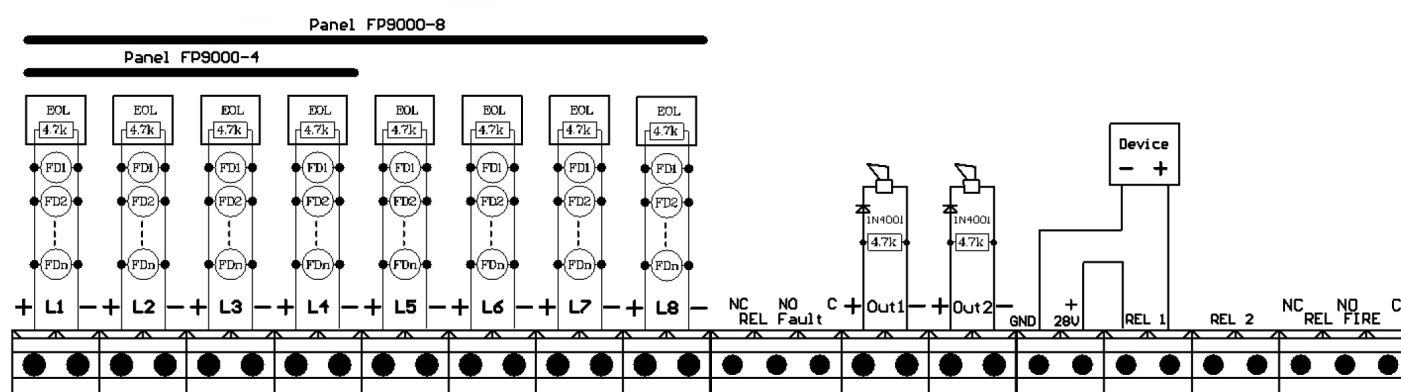
EN54-2/4

Caractéristiques fonctionnelles :

- Retard des sorties contrôlables et générales en cas d'incendie. (Le délai n'est valide que lorsque les sorties sont connectées à des zones)

60 secondes

• Terminaux :



• Composition de livraison et complexité / set :

- Caserne de pompiers FP 9000..... 1 quantité
- EOL - résistance 4,7kΩ / 0,25W :
 - pour configuration avec 4 lignes / FP9000-4 / 4 quantité
 - pour la configuration avec 8 lignes / FP9000-8 / 8 quantité
- (EOL) Fin pour sortie contrôlable - Résistance 4,7k / 0,25W 2 quantité
- Fusible 6,3A 1 quantité
- Fusible 4,0A 1 quantité
- Pont de connexion pour batteries 1 quantité
- l'emballage 1 quantité

