

Manuel d'instructions**INDICATEUR À DISTANCE****RI9000****1. INTRODUCTION**

L'indicateur à distance a été conçu pour dupliquer le signal d'alarme en cas d'incendie, donné par les détecteurs d'incendie.

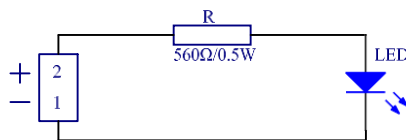
2. TECHNIQUE LES DONNÉES

- Source de courant
- Courant d'état d'alarme
- Couleur de la signalisation lumineuse
- Connexion au détecteur d'incendie
- Degré de protection
- Plage de température de fonctionnement
- Résistance à l'humidité relative
- Dimensions
- Poids

9-28 V CC
40 mA/ 24 V CC
rouge
ligne à deux fils
IP 40
moins 15°C à 70°C
(93 ± 3)% à 40°C
(75x75x22)mm
0.04g

3. STRUCTURE

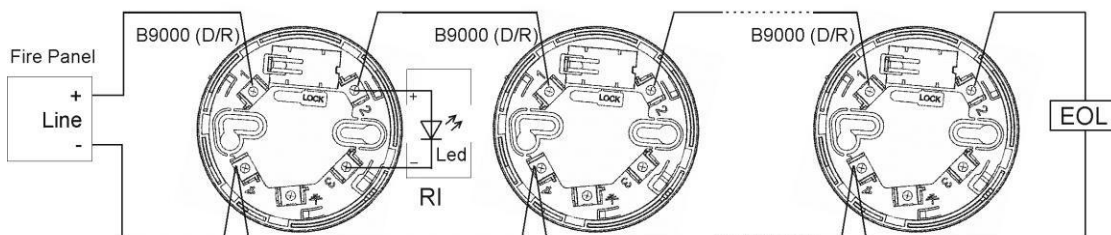
L'indicateur à distance se compose d'un couvercle et d'une base. Une carte de circuit imprimé avec une borne et une LED sont montées sur la base.



Фиг.1

4. MONTAGE

- 4.1. Retirez le couvercle en appuyant sur le clic.
- 4.2. Fixez la base au mur ou au plafond en utilisant les fixations appropriées.
- 4.3. Faites passer le câble de raccordement par l'entrée de câble au centre de la base et raccordez-le aux bornes « + » et « - ».
- 4.4. Remplacez le couvercle sur la base.

**GARANTIE**

La période de garantie est de 24 mois à compter de la date d'achat, à condition que les exigences énoncées dans le programme d'entretien aient été respectées.

